



ROADMASTER 900

Rouleau tandem



PACLITE SPÉCIALISTE DU COMPACTAGE

www.paclite-equip.com



Effacité, sécurité et longévité

Innovateur dans l'industrie en matière de performances, de sécurité et de longévité PACLITE Equipment propose des compacteurs vibrants aux performances inégalées. Le Road Master 900 K est équipé de cylindres vibrants à la fréquence de 70 Hz (4,000 vpm), c'est-à-dire **la même fréquence que sur des machines beaucoup plus puissantes**, afin de vous permettre de gagner à la fois en rapidité et en productivité.

Également conçus pour offrir à leur conducteur confort et sécurité, ces compacteurs à cylindres tandems présentent de sérieux avantages sur leurs concurrents, qu'il s'agisse aussi bien de compacter de l'asphalte épanché à chaud, une couche de terre de soubassement ou d'agrégats, que de nombreuses autres applications.

Compactage à grande et vitesse finitions excellentes

Performances des cylindres

- La fréquence de 70 Hz (4,000 vpm) permet un espacement optimal des impacts aux grandes vitesses de compactage.
- Le conducteur peut choisir entre le cylindre AV vibrant seul, les deux cylindres vibrants ou le mode statique.
- La surface usinée des cylindres est munie de bords chanfreinés pour un maximum de qualité de la finition quelle que soit la nature du travail.
- L'utilisation d'acier au carbone résistant et d'enveloppes épaisses contribue à prolonger la durée de vie des cylindres.

Système d'arrosage à la pointe de la technologie.

- Le réservoir d'eau de 110 l et la contenance du réservoir de carburant, suffisante pour une journée de travail, réduisent la fréquence des arrêts pour refaire les pleins.
- L'arrosage ne fonctionne que lorsque le compacteur est en mouvement.
- Le système d'arrosage sous pression standard répartit l'eau de manière uniforme sur chaque cylindre.

Opérations

- La grande hauteur au-dessus des bordures et la faible distance aux accotements facilitent les manoeuvres pour éviter les obstacles.
- L'isolation du cylindre vibrant et de la plate-forme de conduite contribue au confort et à la sécurité du conducteur.
- Les commandes de déplacement et d'enclenchement des vibrations sont bien étudiées, en vue d'être aussi simples que pratiques à utiliser.

Facilité d'entretien

- Points d'entretien quotidiens facilement accessibles.
- Capot moteur en acier facilement relevable.
- Accès au moteur, au radiateur, à la batterie et aux filtres depuis le niveau du sol grâce au positionnement du moteur
- Schémas d'entretien utilisant des codes couleur pour identifier les points de contrôle, indiquer les intervalles d'entretien et fournir toute information utile sur les lubrifiants à utiliser.

Confort et sécurité

- Interrupteur de sécurité supplémentaire sous le siège conducteur. La machine ne peut déplacer que lorsque l'opérateur est assis correctement sur le siège.
- Plate-forme de conduite sur glissières
- Commandes principales facilement accessibles.
- Plate-forme isolée des vibrations, avec revêtement moulé antidérapant et tôles de protection pour plus de sécurité.
- L'équipement de sécurité standard comprend : structure de protection en cas de renversement (ROPS), poignées pratiques de chaque côté de la machine, frein de stationnement à serrage par ressort et desserrage par commande hydraulique (SAHR), commutateur d'arrêt d'urgence, commande de verrouillage intégrée au siège et démarrage au point mort.
- Verrouillage du capôt de moteur par clé.

Moteur Kubota assemblé de manière linéaire afin de permettre un accès et une maintenance faciles.



Serrure pour ouverture et fermeture du capot

Accès facile au bouchon du réservoir gasoil sur le plancher opérateur



Construction arasante



Système de vibration par Casappa



Articulation de pivot unique avec point de graissage



Siège conducteur ergonomique à suspension entièrement réglable



ROADMASTER 900

L'assurance du meilleur compactage

Options incluses dans le prix

- Structure ROPS repliable
- Racleur intérieur
- Intérieur en acier
- Signalisation détresse et indicateurs de direction
- Crépine d'arrosage
- Raccords hydrauliques de contrôle
- Siège avec suspension anti vibratil avec point mort
- Éclairage de travail

Option spéciale

- Peinture personnalisée



Confort de l'opérateur



Tableau de bord

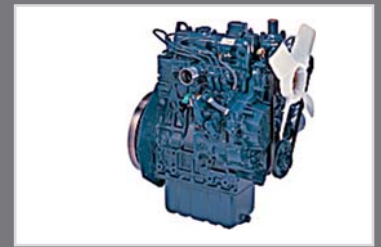
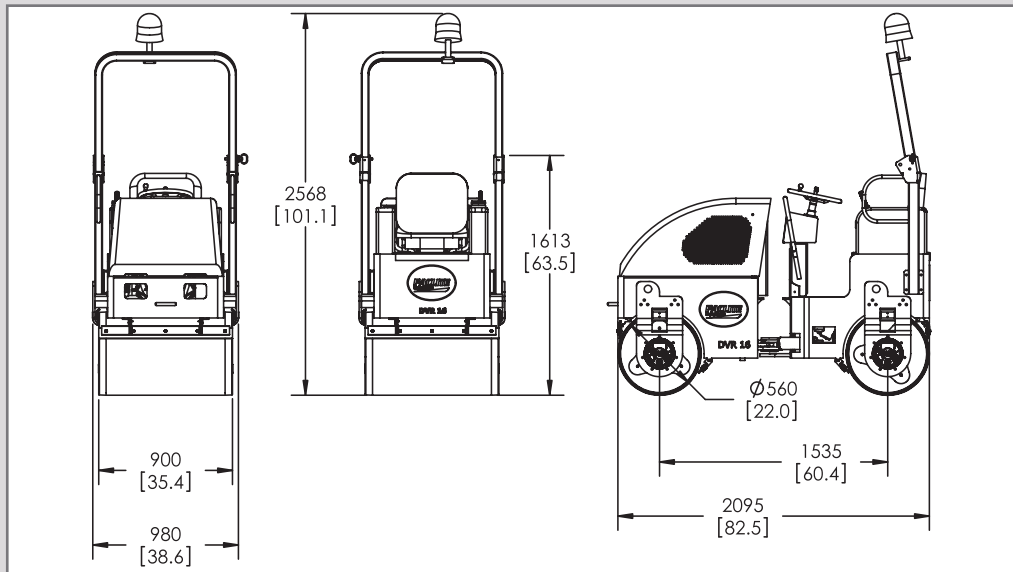


Structure ROPS repliable



| Code | RM900 D |
|--|--|
| Modèle | ROADMASTER 900 |
| Dimensions L x H (mm) | 2095x2560 |
| Poids opérationnel (kg) | 1620 avec ROPS |
| Poids sur le cylindre av./Ar. (kg) | 740/835 |
| Largeur de bille (mm) | 900 |
| Classification SETRA/LCPC | PV2 |
| Force centrifuge (kN) | 15-16 |
| Amplitude nominale (mm) | 0,40 |
| Charge linéaire statique av./Ar. (kg/cm) | 8,3/9,4 |
| Fréquence (Hz) | 69 |
| Moteur KUBOTA D1105-E3B | 3 cylindres Refroidissement par eau |
| Réglementation sur les émissions: Niveau 4 | |
| Puissance moteur - ch (kW) | 25 (18,5) |
| Capacité du réservoir de carburant (l) | 110 |
| Marque du système hydraulique | POCLAIN |

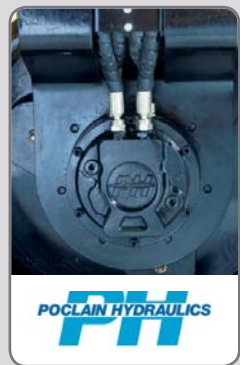
COMPOSANTS ORIGINAUX DE QUALITÉ



Motorisé par KUBOTA
V1505-TE3B



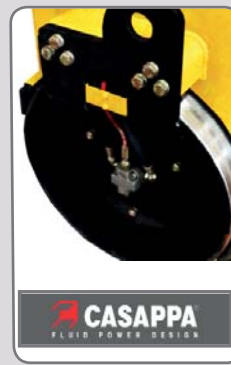
Livré sur rail



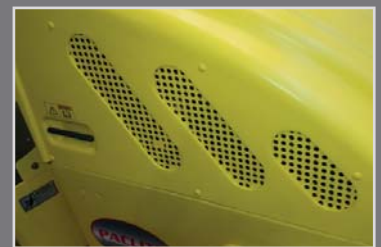
Pompe Hydraulique
par Poclair France



Composants
Hydrauliques par
Eaton Japon



Système de vibration
par Casappa Italie



Capot en fibre de verre



Uni-corp Europe / Paclite Equipment
ZAC les Petits Carreaux - 12, Avenue des Coquelicots
94385 Bonneuil-sur-Marne - France.
Tél. : + 33 (0) 1 49 56 02 82 - Fax : + 33 (0) 1 43 99 19 50
Mail : sales@paclite-equip.com

www.paclite-equip.com

